

**ΦΥΛΛΟ ΕΡΓΟΥ: ΕΚΚΙΝΗΣΗ ΔΥΟ ΑΣΥΓΧΡΟΝΩΝ ΤΡΙΦΑΣΙΚΩΝ ΚΙΝΗΤΗΡΩΝ  
ΒΡΑΧΥΚΥΚΛΩΜΕΝΟΥ ΔΡΟΜΕΑ ΧΕΙΡΟΚΙΝΗΤΑ ΚΑΙ ΜΕ ΕΒΔΟΜΑΔΙΑΙΟ  
ΠΡΟΓΡΑΜΜΑΤΙΣΜΟ**

Τάξη: Γ' ΕΠΑΛ

Τομέας: Ηλεκτρολογικός (ΕΡΓΑΣΤΗΡΙΟ ΑΥΤΟΜΑΤΙΣΜΩΝ)

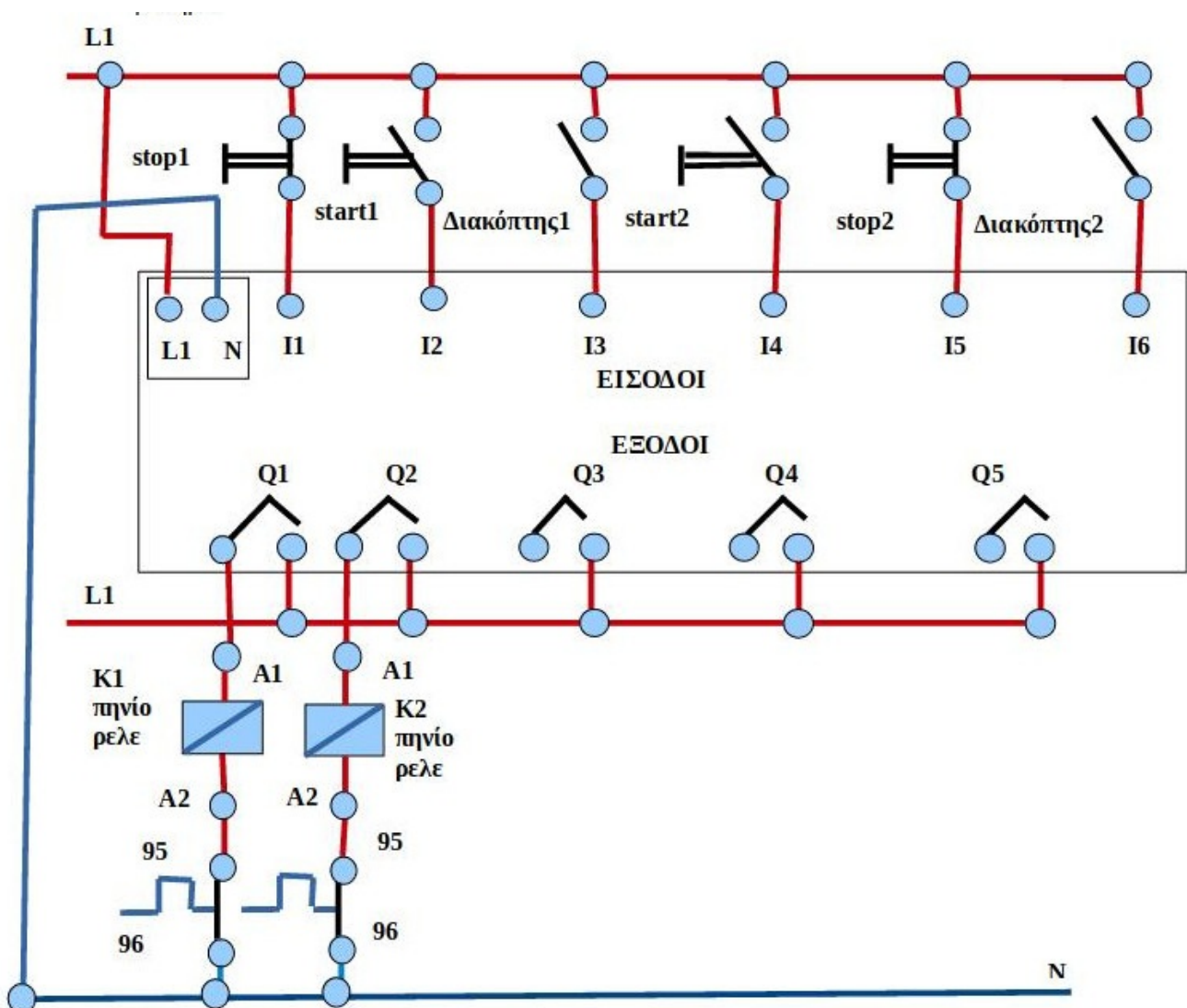
Ονομ/μο μαθητή:.....

Καθηγητής: Τζέμος Δ.

Εργασίες:

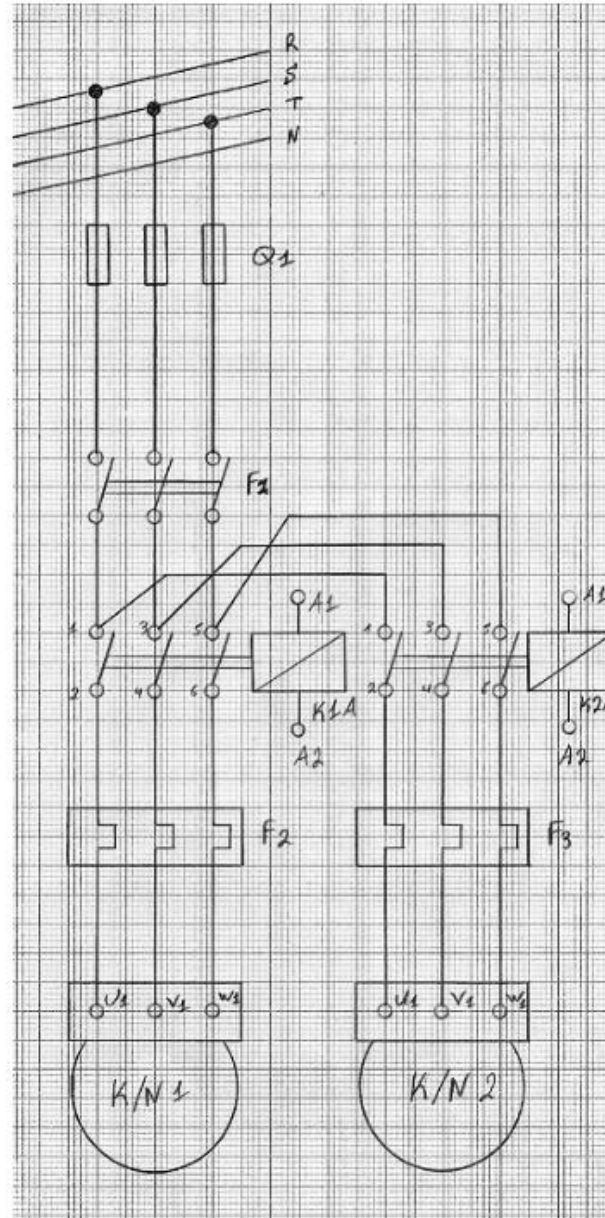
1. Συνδέστε το stop1 στην είσοδο I1, το start1 στην I2, τον διακόπτη 1 στην είσοδο I3, το start2 στην I4, το stop2 στην είσοδο I5 και τον διακόπτη 2 στην είσοδο I6.
2. Τροφοδοτήστε το PLC με τη παροχή 220 V AC
3. Ονοματίστε όλα τα εξαρτήματα δίπλα στο αντίστοιχο σύμβολο και εξηγήστε τι κάνει το καθένα.
4. Να σχεδιάσετε το συμπληρωμένο σχέδιο στο μιλιμετρέ και να το παραδώσετε στο επόμενο μάθημα.

**ΣΥΝΔΕΣΗ ΣΤΟΙΧΕΙΩΝ ΣΤΟ PLC**



# ΕΚΚΙΝΗΣΗ ΔΥΟ ΑΣΥΓΧΡΟΝΩΝ ΤΡΙΦΑΣΙΚΩΝ ΚΙΝΗΤΗΡΩΝ ΒΡΑΧΥΚΥΚΛΩΜΕΝΟΥ ΔΡΟΜΕΑ

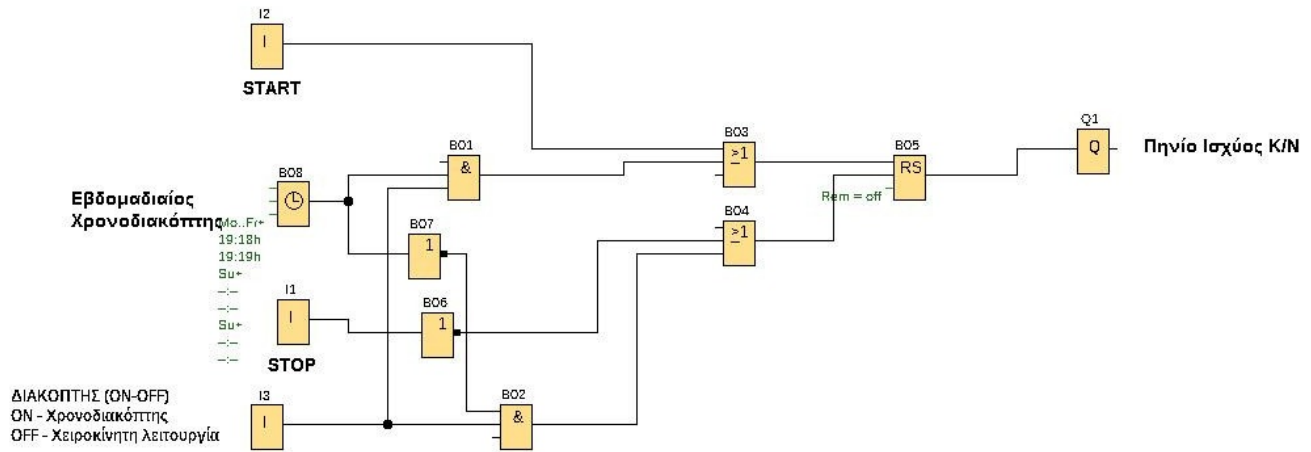
## ΣΥΝΔΕΣΜΟΛΟΓΙΑ ΚΥΡΙΟΥ ΚΥΚΛΩΜΑΤΟΣ



### ΥΛΙΚΑ

1. ΤΡΕΙΣ ΑΣΦΑΛΕΙΕΣ ΒΡΑΔΙΑΣ ΤΗΞΕΩΣ
2. ΕΝΑ ΤΡΙΠΟΛΙΚΟ ΔΙΑΚΟΠΤΗ ΦΟΡΤΙΟΥ
3. ΔΥΟ ΘΕΡΜΙΚΑ
4. ΔΥΟ ΠΗΝΙΑ (220V)
5. ΔΥΟ ΚΙΝΗΤΗΡΕΣ
6. ΑΓΩΓΟΥΣ ΣΥΝΔΕΣΗΣ 2,5mm

Αυτόματη εκκίνηση 1ου Α.Τ.Κ.Β.Δ με εβδομαδιαίο χρονοδιακόπτη για λειτουργία σε ημερήσια χρονικά διαστήματα καθημερινά και με δυνατότητα χειροκίνητης λειτουργίας.



Αυτόματη εκκίνηση 2ου Α.Τ.Κ.Β.Δ με εβδομαδιαίο χρονοδιακόπτη για λειτουργία σε ημερήσια χρονικά διαστήματα καθημερινά και με δυνατότητα χειροκίνητης λειτουργίας.

